

КУРСКИЙ ГОСУДАРСТВЕННЫЙ
МЕДИЦИНСКИЙ УНИВЕРСИТЕТ



KURSK STATE MEDICAL UNIVERSITY

ФГБОУ ВО

«Курский государственный медицинский университет»
Минздрава России

КАФЕДРА ПСИХОЛОГИИ ЗДОРОВЬЯ И НЕЙРОПСИХОЛОГИИ

**XII Всероссийская научно-практическая
конференция с международным участием**
(с использованием дистанционных технологий)



ПСИХОЛОГИЯ ЗДОРОВЬЯ И БОЛЕЗНИ:

КЛИНИКО-ПСИХОЛОГИЧЕСКИЙ ПОДХОД

17-18 ноября 2022 года

ПРОГРАММА



XII Всероссийская научно-практическая
конференция с международным участием

ПРИГЛАШЕНИЕ

Уважаемый(ая)

Приглашаем Вас принять участие
в XII Всероссийской научно-практической
конференции с международным участием
**«ПСИХОЛОГИЯ ЗДОРОВЬЯ И БОЛЕЗНИ:
КЛИНИКО-ПСИХОЛОГИЧЕСКИЙ ПОДХОД»**
(с использованием дистанционных технологий).

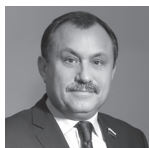
Открытие конференции состоится
17 ноября 2022 года в 09.00
на платформе ZOOM.

Оргкомитет.



ОРГАНИЗАЦИОННЫЙ КОМИТЕТ КОНФЕРЕНЦИИ

Председатель:



В.А. Лазаренко – ректор, заведующий кафедрой хирургических болезней ИНО ФГБОУ ВО КГМУ Минздрава России, заслуженный врач РФ, д.м.н., профессор.

Сопредседатель:



В.А. Липатов – проректор по научной работе и инновационному развитию, профессор кафедры оперативной хирургии и топографической анатомии им. А.Д. Мясникова ФГБОУ ВО КГМУ Минздрава России, д.м.н., профессор.

Члены оргкомитета:



Т.Д. Василенко – декан факультетов клинической психологии, социальной работы и экономики и менеджмента, зав. кафедрой общей и клинической психологии ФГБОУ ВО КГМУ Минздрава России, д.психол.н., профессор;



А.А. Кузнецова – проректор по воспитательной работе, социальному развитию и связям с общественностью, зав. кафедрой психологии здоровья и нейропсихологии, к.психол.н., доцент;



Т.В. Недуруева – зав. кафедрой физической культуры и спорта, доцент кафедры психологии здоровья и нейропсихологии ФГБОУ ВО КГМУ Минздрава России, к.психол.н., доцент;



XII Всероссийская научно-практическая конференция с международным участием



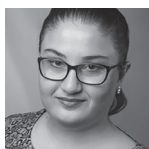
Л.Н. Молчанова – профессор кафедры психологии здоровья и нейропсихологии ФГБОУ ВО КГМУ Минздрава России, д.психол.н., доцент;



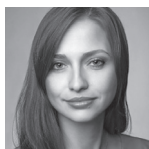
В.Б. Никишина – профессор кафедры психологии здоровья и нейропсихологии ФГБОУ ВО КГМУ Минздрава России, д.психол.н., профессор;



И.В. Запесоцкая – профессор кафедры психологии здоровья и нейропсихологии ФГБОУ ВО КГМУ Минздрава России, д.психол.н., доцент;



Н.М.К. Хахутадзе – ассистент кафедры психологии здоровья и нейропсихологии ФГБОУ ВО КГМУ Минздрава России;



О.С. Колчина – ассистент кафедры психологии здоровья и нейропсихологии ФГБОУ ВО КГМУ Минздрава России.



ПРОГРАММНЫЙ КОМИТЕТ КОНФЕРЕНЦИИ

Председатель:

А.А. Кузнецова – проректор по воспитательной работе, социальному развитию и связям с общественностью, зав. кафедрой психологии здоровья и нейропсихологии, к.психол.н., доцент.

Члены программного комитета:

Т.В. Недуруева – зав. кафедрой физической культуры и спорта, доцент кафедры психологии здоровья и нейропсихологии ФГБОУ ВО КГМУ Минздрава России, к.психол.н., доцент;

В.Б. Никишина – профессор кафедры психологии здоровья и нейропсихологии ФГБОУ ВО КГМУ Минздрава России, д.психол.н., профессор;

Л.Н. Молчанова – профессор кафедры психологии здоровья и нейропсихологии ФГБОУ ВО КГМУ Минздрава России, д.психол.н., доцент;

И.В. Запесоцкая – профессор кафедры психологии здоровья и нейропсихологии ФГБОУ ВО КГМУ Минздрава России, д.психол.н., доцент;

К.Ф. Миракян – доцент кафедры психологии здоровья и нейропсихологии ФГБОУ ВО КГМУ Минздрава России, к.психол.н.;

Н.М.К. Хахутадзе – ассистент кафедры психологии здоровья и нейропсихологии ФГБОУ ВО КГМУ Минздрава России;

О.С. Колчина – ассистент кафедры психологии здоровья и нейропсихологии ФГБОУ ВО КГМУ Минздрава России.

Е.А. Головина – ассистент кафедры психологии здоровья и нейропсихологии ФГБОУ ВО КГМУ Минздрава России;

К.В. Касьянова – ассистент кафедры психологии здоровья и нейропсихологии ФГБОУ ВО КГМУ Минздрава России.



XII Всероссийская научно-практическая
конференция с международным участием

ПЛАТФОРМА ZOOM

<https://kgmu.zoom.us/j/97251860373>

Идентификатор конференции: 972 5186 0373

17 НОЯБРЯ 2022 ГОДА

08.30 – 09.00 РЕГИСТРАЦИЯ УЧАСТНИКОВ КОНФЕРЕНЦИИ

09.00 – 12.00 ПЕРВОЕ ПЛЕНАРНОЕ ЗАСЕДАНИЕ

12.00 – 12.30 ПЕРЕРЫВ

12.30 – 14.30 ВТОРОЕ ПЛЕНАРНОЕ ЗАСЕДАНИЕ

18 НОЯБРЯ 2022 ГОДА

09.00 – 14.00 СЕКЦИОННЫЕ ЗАСЕДАНИЯ.
МОЛОДЕЖНЫЕ НАУЧНО-ИННОВАЦИОННЫЕ ПЛОЩАДКИ

14.00 – 16.00 ПЕРЕРЫВ

16.00 – 18.00 МАСТЕР-КЛАССЫ (ОФЛАЙН ФОРМАТ)



17 НОЯБРЯ

ПЛАТФОРМА ZOOM

<https://kgmu.zoom.us/j/97251860373>

Идентификатор конференции: 972 5186 0373

ПРИВЕТСТВЕННОЕ СЛОВО

- Ректора ФГБОУ ВО КГМУ Минздрава России, заслуженного деятеля науки РФ, заслуженного врача РФ, д.м.н., профессора, депутата Курской областной Думы VII созыва, почетного гражданина г. Курска В.А. Лазаренко
- Проректора по научной работе и инновационному развитию, профессора кафедры оперативной хирургии и топографической анатомии им. А.Д. Мясникова ФГБОУ ВО КГМУ Минздрава России, д.м.н., профессора В.А. Липатова
- Руководителя центра развития инклюзивного образования РАО, члена-корреспондента РАО, д.пед.н., профессора С.Б. Лазуренко
- Председателя Комитета здравоохранения Курской области Е.В. Письменной
- И.о. председателя Комитета образования и науки Курской области Н.А. Бастриковой
- Начальника отдела высшего образования и науки Комитета образования и науки Курской области, к.филол.н. Н.А. Степановой
- Начальника отдела дошкольного образования комитета образования города Курска А.Г. Волщукковой
- Директора муниципального казенного учреждения «Центр психолого-медико-педагогический «Гармония»» В.Е. Пилипенко
- Проректора по воспитательной работе, социальному развитию и связям с общественностью, заведующего кафедрой психологии здоровья и нейропсихологии ФГБОУ ВО КГМУ Минздрава России, к.психол.н., доцента А.А. Кузнецовой.



17 НОЯБРЯ

ПЛАТФОРМА ZOOM

<https://kgmu.zoom.us/j/97251860373>

Идентификатор конференции: 972 5186 0373

09.00 – 12.00 ПЕРВОЕ ПЛЕНАРНОЕ ЗАСЕДАНИЕ

1. НИКИШИНА ВЕРА БОРИСОВНА – декан социально-психологического факультета РНИМУ им. Н.И. Пирогова, профессор кафедры психологии здоровья и нейропсихологии ФГБОУ ВО КГМУ Минздрава России, доктор психологических наук, профессор.

ФАКТОР ИНТЕРФЕРЕНЦИИ СОЦИАЛЬНЫХ СЕТЕЙ ВО ВЛИЯНИИ НА ПРОЦЕССЫ КОНСОЛИДАЦИИ-РЕКОНСОЛИДАЦИИ ПАМЯТИ ПОДРОСТКОВ

2. ОГНЕВ АЛЕКСАНДР СЕРГЕЕВИЧ – декан факультета психологии и педагогики АНО ВО «Российский новый университет», доктор психологических наук, профессор, Москва.

ПРОБЛЕМА НОРМЫ В СОВРЕМЕННОЙ SANDPLAY ТЕРАПИИ

3. КЛЮЕВА НАДЕЖДА ВЛАДИМИРОВНА – зав. кафедрой консультационной психологии ФГБОУ ВО «Ярославский государственный университет им. П.Г. Демидова», директор Центра корпоративного обучения и консультирования, академик МАПН, руководитель психологической службы вуза, директор региональной ассоциации психологов-консультантов, доктор психологических наук, профессор.

КОНЦЕПТУАЛЬНЫЙ, МЕТОДИЧЕСКИЙ, ЭТИЧЕСКИЙ И ОРГАНИЗАЦИОННО-УПРАВЛЕНЧЕСКИЙ КОНТЕКСТЫ ДЕЯТЕЛЬНОСТИ ПСИХОЛОГИЧЕСКОЙ СЛУЖБЫ ВУЗА



4. КАРПОВ АЛЕКСАНДР АНАТОЛЬЕВИЧ – профессор кафедры психологии труда и организационной психологии, заместитель декана по научной работе факультета психологии ФГБОУ ВО «Ярославский государственный университет им. П.Г. Демидова», профессор РАО, доктор психологических наук, доцент.

СТРЕСС В УПРАВЛЕНЧЕСКОЙ ДЕЯТЕЛЬНОСТИ

5. СОРОКОУМОВА ЕЛЕНА АЛЕКСАНДРОВНА – профессор кафедры психологии труда и психологического консультирования ФГБОУ ВО «Московский педагогический государственный университет», доктор психологических наук; **ЧЕРДЫМОВА ЕЛЕНА ИВАНОВНА** – профессор кафедры социологии и культурологии ФГБОУ ВО «Самарский государственный университет», доктор психологических наук, доцент.

ПОВЫШЕНИЕ КАЧЕСТВА ИНКЛЮЗИВНОГО ОБРАЗОВАНИЯ: ПРЕДСТАВЛЕНИЯ УЧАСТНИКОВ ОБРАЗОВАТЕЛЬНОГО ПРОЦЕССА

6. ЦВЕТКОВ АНДРЕЙ ВЛАДИМИРОВИЧ – научный руководитель Центра нейрпсихологии «Исюминка», доктор психологических наук, профессор.

МЕЖПОЛУШАРНОЕ ВЗАИМОДЕЙСТВИЕ И ОБУЧЕНИЕ ВЗРОСЛЫХ

7. ВАСИЛЕНКО ТАТЬЯНА ДМИТРИЕВНА – декан факультетов клинической психологии, социальной работы и экономики и менеджмента, зав. кафедрой общей и клинической психологии ФГБОУ ВО КГМУ Минздрава России, доктор психологических наук, профессор.

ЛИЧНОСТНЫЕ ПРЕДИКТОРЫ И ПРОТЕКТИВНЫЕ ФАКТОРЫ АДАПТАЦИИ

8. ЩЕРБАТЫХ ЮРИЙ ВИКТОРОВИЧ – Московский гуманитарно-экономический университет (Воронежский филиал), доктор биологических наук, профессор.

МЕТОДЫ ОЦЕНКИ ПСИХОСОМАТИЧЕСКИХ ПРОЯВЛЕНИЙ СТРЕССА: СРАВНИТЕЛЬНЫЙ АНАЛИЗ



11.30 – 12.00 ПЕРЕРЫВ

12.00 – 14.30 ВТОРОЕ ПЛЕНАРНОЕ ЗАСЕДАНИЕ

1. ШУТЕЕВА ТАТЬЯНА ВЛАДИМИРОВНА – заведующий кафедрой неврологии и нейрохирургии ФГБОУ ВО КГМУ Минздрава России, к.м.н., доцент.

**ОСТРОЕ НАРУШЕНИЕ МОЗГОВОГО КРОВООБРАЩЕНИЯ.
ВЗГЛЯД НА ПРОБЛЕМУ СЕГОДНЯ**

2. ЛИЦОВ ДМИТРИЙ (DMITRIJS LICOVS) – экзистенциальный психотерапевт, онкопсихолог, председатель правления Общества психологической поддержки онкологических больных VITALITY, руководитель психологического центра VITALITY (Латвия, Рига).

ПЕСНЬ УШЕДШИМ: ОПЫТ ПРОЖИВАНИЯ В ТЕРАПЕВТИЧЕСКОЙ ГРУППЕ

3. СКВИРА ИВАН МИХАЙЛОВИЧ – заведующий курсом психиатрии кафедры неврологии и нейрохирургии УО «Гомельский ГМУ», доктор медицинских наук, доцент (Республика Беларусь, г. Гомель).

ПРИЧИНЫ СТРЕССА И ЕГО ВЛИЯНИЕ НА РАБОТУ СРЕДНЕГО МЕДИЦИНСКОГО ПЕРСОНАЛА

4. МИРАКЯН КАРИНА ФЕЛИКСОВНА – доцент кафедры специальной психологии и коррекционной педагогики ФГБОУ ВО «Курский государственный университет», доцент кафедры психологии здоровья и нейропсихологии ФГБОУ ВО КГМУ Минздрава России, к.психол.н.

**ВЗАИМОСВЯЗЬ ОСОБЕННОСТЕЙ ЭМОЦИОНАЛЬНО-ЛИЧНОСТНОЙ СФЕРЫ
С УРОВНЕМ СОЦИАЛЬНО-ПСИХОЛОГИЧЕСКОЙ АДАПТАЦИИ ПОДРОСТКОВ
С СОМАТОФОРМНЫМ РАССТРОЙСТВОМ**



5. БУТЕВА ЛАРИСА ВАСИЛЬЕВНА – ГОУ ВПО «Донецкий национальный медицинский университет им. М. Горького», к.м.н., доцент; **БУГАШЕВА НАТАЛЬЯ ВИКТОРОВНА** – ГОУ ВПО «Донецкий национальный медицинский университет им. М. Горького», к.м.н.

СЕМЬЯ И ПОДРОСТКОВАЯ БЕРЕМЕННОСТЬ В ВОЮЮЩЕМ ДОНБАССЕ

6. ФИЛЯЕВ МИХАИЛ АНАТОЛЬЕВИЧ – клинический психолог, доктор философии в психологии, действительный член Профессиональной психотерапевтической лиги, идеолог проекта PSY 2.0; **ВИНОГРАДОВА ЕКАТЕРИНА ЛЬВОВНА** – ООО «Наука ПСИ20», к.психол. н.; **ГИМАЗОВА ГУЛЬНАРА РАМИЛЕВНА** – куратор научного исследования «Ревматоидный артрит».

**ОЦЕНКА ЭФФЕКТИВНОСТИ МЕТОДА ПСИХОЛОГИЧЕСКОГО
КОНСУЛЬТИРОВАНИЯ В РАБОТЕ С ПСИХОСОМАТИЧЕСКИМ КОМПОНЕНТОМ
ПАЦИЕНТОВ РЕВМАТОИДНОГО ПРОФИЛЯ**

7. НИКОЛАЕВА ЛЮБОВЬ ПЕТРОВНА – доцент кафедры общей психологии и психологии труда АНО ВО «Российский новый университет», к.б.н, доцент, Москва.

**ПРИМЕНЕНИЕ КИНЕТИЧЕСКОГО ПЕСКА В УЧЕБНОЙ ДЕЯТЕЛЬНОСТИ
КАК ФАКТОР ЗДОРОВЬЕСБЕРЕЖЕНИЯ СТУДЕНТОВ**

8. ТИМОШИЛОВ ВЛАДИМИР ИГОРЕВИЧ – доцент ФГБОУ ВО «Курский государственный медицинский университет» Минздрава России.

**САМООЦЕНКА СТУДЕНТАМИ ЕСТЕСТВЕННО-НАУЧНОГО ПРОФИЛЯ
ПСИХОЛОГИЧЕСКИХ ФАКТОРОВ РИСКА НАРКОТИЗАЦИИ В ПЕРИОД
ПАНДЕМИИ КОРОНАВИРУСА**



18 НОЯБРЯ

ПЛАТФОРМА ZOOM

Ссылка для доступа к конференции в ZOOM

<https://kgmu.zoom.us/j/5525198954?pwd=Mjg4NmU5T1Z1QXlmcUUySHVmOGV0Zz09>

Идентификатор конференции: 552 519 8954

Код доступа: 183164

Руководитель: д.психол.н. **Л.Н. МОЛЧАНОВА**

09.00 – 14.00 СЕКЦИОННОЕ ЗАСЕДАНИЕ
ПСИХОЛОГИЯ ЗДОРОВЬЯ И БОЛЕЗНИ

1. **ГУТ Ю.Н.** – заведующий кафедрой возрастной и социальной психологии Педагогического института НИУ «БелГУ»; к. психол. н., доцент, в.н.с. лаборатории дифференциальной психологии и психофизиологии Психологического института РАО; **ЕГОЛАЕВА Е.С.** – студент НИУ «БелГУ».

ОСОБЕННОСТИ ЖИЗНЕСТОЙКОСТИ СТУДЕНТОВ ГУМАНИТАРНЫХ И ЕСТЕСТВЕННО-НАУЧНЫХ СПЕЦИАЛЬНОСТЕЙ

2. **ПИРОГОВА Н.Г.** – доцент НОЦ ИЯМК, ФГБОУ ВО «Санкт-Петербургский государственный химико-фармацевтический университет», к.пед.н.

THE ROLE OF TEACHER WELLBEING FOR PROFESSIONAL AND PERSONAL DEVELOPMENT/ РОЛЬ БЛАГОПОЛУЧИЯ УЧИТЕЛЯ В ПРОФЕССИОНАЛЬНОМ И ЛИЧНОМ РАЗВИТИИ



3. ЩЕРБАТЫХ Ю.В. – Московский гуманитарно-экономический университет (Воронежский филиал), доктор биологических наук, профессор.

СТРЕССЫ, СВЯЗАННЫЕ С ЭПИДЕМИЕЙ COVID-19, И СПОСОБЫ ИХ ПРЕОДОЛЕНИЯ

4. НЕПОЧАТЫХ Е.П. – доцент кафедры социальной работы и безопасности жизнедеятельности ФГБОУ ВО «Курский государственный медицинский университет» Минздрава России, кандидат психологических наук.

УСЛУГА РАННЕЙ ПОМОЩИ КАК ФАКТОР ЗДОРОВЬЯ СЕМЬИ, ИМЕЮЩЕЙ РЕБЕНКА-ИНВАЛИДА

5. ДАВИДОВА К.В. – заведующий МБДОУ «Центр развития ребенка – детский сад № 113».

СЕМЬЯ КАК ФАКТОР ПСИХОЛОГИЧЕСКОГО ЗДОРОВЬЯ ДОШКОЛЬНИКОВ

6. ВОЛКОВА О.Ю. – старший воспитатель МКДОУ «Детский сад компенсирующего вида № 86».

ЗАБОТА ОБ ЭМОЦИОНАЛЬНОМ САМОЧУВСТВИИ И ПСИХОЛОГИЧЕСКОМ ЗДОРОВЬЕ ДОШКОЛЬНИКОВ С ОВЗ ПОСРЕДСТВОМ АРТ-ТЕРАПИИ

7. НЕДУРУЕВА Т.В. – зав. кафедрой физической культуры ФГБОУ ВО КГМУ Минздрава России, к.психол.н., доцент.

ТРАНСФОРМАЦИЯ ПРЕДСТАВЛЕНИЙ ПАЦИЕНТОВ О ЗДОРОВЬЕ В ПЕРИОД КОРОНАВИРУСНОЙ ИНФЕКЦИИ

8. НЕПОЧАТЫХ Е.П. – доцент кафедры социальной работы и безопасности жизнедеятельности ФГБОУ ВО «Курский государственный медицинский университет» Минздрава России, к.психол.н, **ИЧАЕВА А.М.** – студент ФГБОУ ВО «Курский государственный медицинский университет» Минздрава России.

РОЛЬ ДОЛГОВРЕМЕННОГО УХОДА ЗА ПОЖИЛЫМИ ЛЮДЬМИ В ПСИХОЛОГИЧЕСКОМ БЛАГОПОЛУЧИИ СЕМЬИ

9. ПАВЛОВА Л.Е. – заместитель начальника отдела молодежной политики, физической культуры и спорта города Курска.



ПРЕДСТАВЛЕНИЕ ОБ ОБРАЗЕ ВРАЧА У РОДИТЕЛЕЙ ДЕТЕЙ – ПАЦИЕНТОВ С РАЗЛИЧНЫМИ ТИПАМИ КОМПАЕНСНОГО ПОВЕДЕНИЯ

10. САЗОНОВА В.А. – учитель физической культуры МКОУ «Черницынская средняя общеобразовательная школа».

ВНЕУРОЧНАЯ ДЕЯТЕЛЬНОСТЬ ПО ФИЗИЧЕСКОЙ КУЛЬТУРЕ КАК ФАКТОР ФОРМИРОВАНИЯ ПРЕДСТАВЛЕНИЙ О ЗДОРОВЬЕ У ДЕТЕЙ МЛАДШЕГО ШКОЛЬНОГО ВОЗРАСТА

11. ТЕЛЬНЫХ Д.А. – аспирант 2 года кафедры психологии здоровья и нейропсихологии ФГБОУ ВО КГМУ Минздрава России.

ОСОБЕННОСТИ ПРОСТРАНСТВЕННЫХ ФУНКЦИЙ И КООРДИНАЦИОННЫХ СПОСОБНОСТЕЙ СПОРТСМЕНОВ В ГРУППОВЫХ ВИДАХ СПОРТА С УЧЕТОМ ЭТАПА ПОДГОТОВКИ (НА ПРИМЕРЕ ФУТБОЛА)

Научный руководитель: зав. кафедрой физической культуры ФГБОУ ВО КГМУ Минздрава России, к.психол.н., доцент Недуруева Т.В.

12. ЖИДКОВА Д.С. – аспирант 2 года кафедры психологии здоровья и нейропсихологии.

ОСОБЕННОСТИ ДВИГАТЕЛЬНЫХ ЕДИНИЦ МЕЛКОМОТОРНЫХ ФУНКЦИЙ У МЛАДШИХ ШКОЛЬНИКОВ С ТРУДНОСТЯМИ ОБУЧЕНИЯ

Научный руководитель: зав. кафедрой физической культуры ФГБОУ ВО КГМУ Минздрава России, к.психол.н., доцент Недуруева Т.В.

13. СТУЛОВА А.В. – ассистент кафедры психологии здоровья и нейропсихологии ФГБОУ ВО КГМУ Минздрава России.

КОМПЕТЕНТНОСТНАЯ МОДЕЛЬ ПРОФИЛАКТИКИ ПСИХИЧЕСКОГО ВЫГОРАНИЯ МАТЕРЕЙ, ВОСПИТЫВАЮЩИХ ДЕТЕЙ С НАРУШЕНИЯМИ СЛУХА

14. ХАХУТАДЗЕ Н.М.К. – ассистент кафедры психологии здоровья и нейропсихологии ФГБОУ ВО КГМУ Минздрава России.



**ОСОБЕННОСТИ ГЕНДЕРНОГО ПОВЕДЕНИЯ В РАЗЛИЧНЫХ
ЭТНИЧЕСКИХ ГРУППАХ**

15. МОЛЧАНОВА Л.Н. – профессор кафедры психологии здоровья и нейропсихологии, д.психол.н., доцент; **ФОМИНА А.В.** – аспирант кафедры психологии здоровья и нейропсихологии ФГБОУ ВО КГМУ Минздрава России.

**БУЛЛИНГ-СТРУКТУРА СТАТУСНО-РОЛЕВЫХ ПОЗИЦИЙ ПОДРОСТКОВ
В СИТУАЦИИ ШКОЛЬНОГО БУЛЛИНГА**

16. МАЛИХОВА Л.Н. – аспирант кафедры психологии здоровья и нейропсихологии ФГБОУ ВО КГМУ Минздрава России.

**ПРОГРАММА ПРОФИЛАКТИКИ ЭМОЦИОНАЛЬНОГО ВЫГОРАНИЯ ПЕДАГОГОВ
ОТДЕЛЬНЫХ ОБРАЗОВАТЕЛЬНЫХ ОРГАНИЗАЦИЙ В УСЛОВИЯХ ПАНДЕМИИ
COVID-19**

***Научный руководитель:** профессор кафедры психологии здоровья и нейропсихологии, д.психол.н., доцент Молчанова Л.Н.*

17. КАСЬЯНОВА К.В. – аспирант кафедры психологии здоровья и нейропсихологии ФГБОУ ВО КГМУ Минздрава России.

**ВЗАИМОСВЯЗИ ЦЕННОСТНЫХ ОРИЕНТАЦИЙ И СОСТОЯНИЯ ПСИХИЧЕСКОГО
ВЫГОРАНИЯ ВОЛОНТЕРОВ-МЕДИКОВ В УСЛОВИЯХ ПРОФЕССИОНАЛЬНО
ОРИЕНТИРОВАННОЙ ВОЛОНТЕРСКОЙ ДЕЯТЕЛЬНОСТИ**

***Научный руководитель:** профессор кафедры психологии здоровья и нейропсихологии, д.психол.н., доцент Молчанова Л.Н.*

18. ЧЕРНИКОВА С.И. – аспирант кафедры психологии здоровья и нейропсихологии ФГБОУ ВО КГМУ Минздрава России.

**ВЛИЯНИЕ СОЦИАЛЬНОГО ИНТЕЛЛЕКТА НА ПСИХИЧЕСКОЕ ВЫГОРАНИЕ
ВОЛОНТЕРОВ-МЕДИКОВ В УСЛОВИЯХ ПРОФЕССИОНАЛЬНО
ОРИЕНТИРОВАННОЙ ВОЛОНТЕРСКОЙ ДЕЯТЕЛЬНОСТИ**

***Научный руководитель:** профессор кафедры психологии здоровья и нейропсихологии, д.психол.н., доцент Молчанова Л.Н.*



19. ЗАХАРОВА Е.С. – аспирант кафедры психологии здоровья и нейропсихологии ФГБОУ ВО КГМУ Минздрава России.

СТРУКТУРНО-СОДЕРЖАТЕЛЬНЫЕ ОСОБЕННОСТИ СОЦИАЛЬНОГО ИНТЕЛЛЕКТА ПОДРОСТКОВ С ЛЕГКОЙ СТЕПЕНЬЮ УМСТВЕННОЙ ОТСТАЛОСТИ

Научный руководитель: профессор кафедры психологии здоровья и нейропсихологии, д.психол.н., доцент Запесоцкая И.В.

20. НЕМЦЕВ А.В. – аспирант кафедры психологии здоровья и нейропсихологии ФГБОУ ВО КГМУ Минздрава России.

ОСОБЕННОСТИ СМЫСЛОЖИЗНЕННЫХ ОРИЕНТАЦИЙ У ПОДРОСТКОВ С ДЕЛИНКВЕНТНЫМ ПОВЕДЕНИЕМ

Научный руководитель: профессор кафедры психологии здоровья и нейропсихологии, д.психол.н., доцент Запесоцкая И.В.

21. СУЛЕЙМАНОВ К.Б. – аспирант кафедры общей и клинической психологии ФГБОУ ВО КГМУ Минздрава России.

ПРОГРАММА РАЗВИТИЯ РЕГУЛЯЦИЯ ПОВЕДЕНИЯ ДЕТЕЙ ДОШКОЛЬНОГО ВОЗРАСТА С РАССТРОЙСТВАМИ АУТИСТИЧЕСКОГО СПЕКТРА

22. ГРИНЁВА О.И. – аспирант ФГАОУ ВО «Белгородский государственный национальный исследовательский университет».

К ПРОБЛЕМЕ ПСИХОЛОГИЧЕСКОГО БЛАГОПОЛУЧИЯ МЕДИЦИНСКИХ РАБОТНИКОВ, РАБОТАЮЩИХ В УСЛОВИЯХ ПАНДЕМИИ

Научный руководитель: профессор, д.психол.н., профессор кафедры общей и клинической психологии ФГАОУ ВО «Белгородский государственный национальный исследовательский университет» Разуваева Т.Н.

23. ДЯЧЕНКО А.А. – аспирант ФГАОУ ВО «Белгородский государственный национальный исследовательский университет».

ПРОФИЛАКТИКА СУИЦИДАЛЬНОГО РИСКА ЮНОШЕЙ



Научный руководитель: профессор, д.психол.н., профессор кафедры общей и клинической психологии ФГАОУ ВО «Белгородский государственный национальный исследовательский университет» Разуваева Т.Н.

24. ЧУЙКОВА М.А. – аспирант ФГАОУ ВО «Белгородский государственный национальный исследовательский университет».

СТРАТЕГИИ ПОВЕДЕНИЯ В КОНФЛИКТЕ У ПОДРОСТКОВ СО СКЛОННОСТЬЮ К ДЕВИАНТНЫМ ФОРМАМ ПОВЕДЕНИЯ

Научный руководитель: профессор, д.психол.н., профессор кафедры общей и клинической психологии ФГАОУ ВО «Белгородский государственный национальный исследовательский университет» Разуваева Т.Н.

25. КОЛЕВАТОВА А.С. – аспирант кафедры психологии здоровья и нейропсихологии ФГБОУ ВО КГМУ Минздрава России.

ФАКТОРЫ КАЧЕСТВА РЕМИССИИ ПРИ АЛКОГОЛЬНОЙ ЗАВИСИМОСТИ

Научный руководитель: проректор по воспитательной работе, социальному развитию и связям с общественностью, зав. кафедрой психологии здоровья и нейропсихологии, к.психол.н., доцент Кузнецова А.А.

26. ЕРМАЧКОВА В.В. – магистрант Автономной некоммерческой организации высшего образования «Российский новый университет», Москва.

СЕМЬЯ КАК ФАКТОР ЗДОРОВЬЯ ДЕТЕЙ С ЗАДЕРЖКОЙ ПСИХИЧЕСКОГО РАЗВИТИЯ

Научный руководитель: профессор кафедры практической психологии АНОУ ВПО «Российский новый университет» д.психол.н., профессор Феоктистова С.В.

27. МИНЯХИНА К.А. – аспирант кафедры психологии здоровья и нейропсихологии ФГБОУ ВО КГМУ Минздрава России.

ФАКТОРЫ ПРОФЕССИОНАЛЬНОГО ЗДОРОВЬЯ СОТРУДНИКОВ ГОСУДАРСТВЕННОЙ ПРОТИВОПОЖАРНОЙ СЛУЖБЫ



Научный руководитель: проректор по воспитательной работе, социальному развитию и связям с общественностью, зав. кафедрой психологии здоровья и нейропсихологии, к.психол.н., доцент Кузнецова А.А.

28. КУЗНЕЦОВА А.А. – проректор по воспитательной работе, социальному развитию и связям с общественностью, зав. кафедрой психологии здоровья и нейропсихологии, к.психол.н., доцент.

НОРМА И НАРУШЕНИЕ СУБЪЕКТОГЕНЕЗА ПРЕПОДАВАТЕЛЕЙ ВЫСШЕЙ ШКОЛЫ В УСЛОВИЯХ ПРОФЕССИОНАЛЬНОЙ ДЕЯТЕЛЬНОСТИ

29. МИТУСОВА М.И. – учитель русского языка и литературы МБОУ «Гимназия № 44», г. Курск.

ЗДОРОВЬЕСБЕРЕЖЕНИЕ ПРИ ОБУЧЕНИИ С ИСПОЛЬЗОВАНИЕМ ДИСТАНЦИОННЫХ ТЕХНОЛОГИЙ (ИЗ ОПЫТА РАБОТЫ)

30. МИРАКЯН Н.А. – учитель географии МБОУ «Гимназия № 44», г. Курск.

ДИДАКТИКА ЗДОРОВЬЕ СБЕРЕГАЮЩИХ ТЕХНОЛОГИЙ ПРИ ПРЕПОДАВАНИИ ГЕОГРАФИИ В ДИСТАНЦИОННОМ ФОРМАТЕ

31. ЧАПЛЫГИНА К.И. – аспирант кафедры психологии здоровья и нейропсихологии ФГБОУ ВО КГМУ Минздрава России.

РОЛЬ КОГНИТИВНОГО КОМПОНЕНТА СОЦИАЛЬНОГО ИНТЕЛЛЕКТА В ФОРМИРОВАНИИ КРЕАТИВНОСТИ СТУДЕНТОВ МЕДИЦИНСКОГО ВУЗА

Научный руководитель: проректор по воспитательной работе, социальному развитию и связям с общественностью, зав. кафедрой психологии здоровья и нейропсихологии, к.психол.н., доцент Кузнецова А.А.



ПЛАТФОРМА ZOOM

Ссылка для доступа к конференции в ZOOM

<https://kgmu.zoom.us/j/3461591421?pwd=b3pDWitEW-m1CeDRDc3JTclZmU3lPdZ09>

Идентификатор конференции: 346 159 1421

Код доступа: 123456

Руководитель: асс. **Н.М.К. ХАХУТАДЗЕ**

09.00 – 14.00 МОЛОДЕЖНАЯ
НАУЧНО-ИННОВАЦИОННАЯ ПЛОЩАДКА

КЛИНИКО-ПСИХОЛОГИЧЕСКИЕ ИССЛЕДОВАНИЯ МОЛОДЫХ УЧЕНЫХ. НЕЙРОПСИХОЛОГИЯ ГЛАЗАМИ МОЛОДЫХ УЧЕНЫХ

1. **ЧУРИКОВА М.А.** – студент ФГБОУ ВО КГМУ Минздрава России.

ОСОБЕННОСТИ УРОВНЕЙ КОНСТРУКТИВНОЙ ДЕЯТЕЛЬНОСТИ У МЛАДШИХ ШКОЛЬНИКОВ С НАРУШЕНИЯМИ СЛУХА

Научный руководитель: профессор кафедры психологии здоровья и нейропсихологии, д.психол.н., доцент Молчанова Л.Н.

2. **СРЫВКОВА А.В., СНЯТКОВА И.Г.** – студенты ФГБОУ ВО КГМУ Минздрава России.

ИССЛЕДОВАНИЕ ОСОБЕННОСТЕЙ ЗРИТЕЛЬНО-ПРОСТРАНСТВЕННОГО ГНОЗИСА У ДЕТЕЙ МЛАДШЕГО ШКОЛЬНОГО ВОЗРАСТА С НАРУШЕНИЕМ СЛУХА

Научный руководитель: проректор по воспитательной работе, социальному развитию и связям с общественностью, зав. кафедрой психологии здоровья и нейропсихологии, к.психол.н., доцент Кузнецова А.А.; профессор кафедры психологии здоровья и нейропсихологии, д.психол.н., доцент Молчанова Л.Н.



3. **СЫРОВАТСКАЯ Д.И.** – студент ФГБОУ ВО КГМУ Минздрава России.

ЭМПАТИЯ КАК ПУТЬ КОМПЕНСАЦИИ ДЕФИЦИТАРНЫХ КОММУНИКАТИВНЫХ СПОСОБНОСТЕЙ У МЛАДШИХ ШКОЛЬНИКОВ С ОБЩИМ НЕДОРАЗВИТИЕМ РЕЧИ

Научный руководитель: профессор кафедры психологии здоровья и нейропсихологии, д.психол.н., доцент Молчанова Л.Н.

4. **БОНДАРЕВА Е.Ю.** – студент ФГБОУ ВО КГМУ Минздрава России.

ОСОБЕННОСТИ СХЕМЫ ТЕЛА У ДЕТЕЙ С ДЕФИЦИТАРНОСТЬЮ СЛУХА В МЛАДШЕМ ШКОЛЬНОМ ВОЗРАСТЕ. АНАЛИЗ КЛИНИЧЕСКОГО СЛУЧАЯ

Научный руководитель: профессор кафедры психологии здоровья и нейропсихологии, д.психол.н., доцент Молчанова Л.Н.

5. **РОЦУПКИНА А.В.** – студент ФГБОУ ВО КГМУ Минздрава России.

ОСОБЕННОСТИ КООРДИНАЦИОННЫХ СПОСОБНОСТЕЙ У ДЕТЕЙ МЛАДШЕГО ШКОЛЬНОГО ВОЗРАСТА ПРИ НОРМАЛЬНОМ И ОТКЛОНЯЮЩЕМСЯ РАЗВИТИИ. ТЕОРЕТИКО-МЕТОДОЛОГИЧЕСКИЙ АНАЛИЗ

Научный руководитель: доцент кафедры психологии здоровья и нейропсихологии, к.психол.н., доцент Недуруева Т.В.

6. **РЕЗЯПОВА А.А.** – студент ФГБОУ ВО КГМУ Минздрава России.

ОСОБЕННОСТИ МЕЖПОЛУШАРНОГО ВЗАИМОДЕЙСТВИЯ У ДЕТЕЙ С УМСТВЕННОЙ ОТСТАЛОСТЬЮ. ТЕОРЕТИЧЕСКИЙ ОБЗОР

Научный руководитель: доцент кафедры психологии здоровья и нейропсихологии, к.психол.н., доцент Недуруева Т.В.

7. **ВЕТРОВА В.И.** – студент, дефектологический факультет, ФГБОУ ВО КГУ.

ТЕОРЕТИКО-МЕТОДОЛОГИЧЕСКИЙ АНАЛИЗ ПРОБЛЕМЫ ИЗМЕРЕНИЯ УРОВНЯ РАЗВИТИЯ РЕЧИ У ДЕТЕЙ С ПРОЯВЛЕНИЯМИ СИНДРОМА ДЕФИЦИТА ВНИМАНИЯ И ГИПЕРАКТИВНОСТИ



Научный руководитель: доцент кафедры специальной психологии и коррекционной педагогики ФГБОУ ВО КГУ, к.психол.н. Миракян К.Ф.

8. КУЗНЕЦОВА С.И. – студент, дефектологический факультет, ФГБОУ ВО КГУ.

**МЕТОДИКИ НЕЙРОПСИХОЛОГИЧЕСКОГО ОБСЛЕДОВАНИЯ ДЕТЕЙ
С НАРУШЕНИЯМИ РЕЧИ. ТЕОРЕТИКО-МЕТОДОЛОГИЧЕСКИЙ АНАЛИЗ**

Научный руководитель: доцент кафедры специальной психологии и коррекционной педагогики ФГБОУ ВО КГУ, к.психол.н. Миракян К.Ф.

9. АСЕЕВА А.С. – студент, дефектологический факультет, ФГБОУ ВО КГУ.

**ИССЛЕДОВАНИЕ МОТИВАЦИИ УЧЕБНОЙ ДЕЯТЕЛЬНОСТИ ОБУЧАЮЩИХСЯ
МЛАДШЕГО ШКОЛЬНОГО ВОЗРАСТА С ЗПР**

Научный руководитель: доцент кафедры специальной психологии и коррекционной педагогики ФГБОУ ВО КГУ, к.психол.н. Миракян К.Ф.

10. ЦУРИНА Т.Г. – студент ФГБОУ ВО КГМУ Минздрава России.

**ОСОБЕННОСТИ ДВИГАТЕЛЬНОЙ СФЕРЫ У СЛАБОСЛЫШАЩИХ ДЕТЕЙ
МЛАДШЕГО ШКОЛЬНОГО ВОЗРАСТА: КЛИНИЧЕСКИЙ СЛУЧАЙ**

Научный руководитель: проректор по воспитательной работе, социальному развитию и связям с общественностью, зав. кафедрой психологии здоровья и нейропсихологии, к.психол.н., доцент Кузнецова А.А.

11. ТУРКО Д.В. – студент ФГБОУ ВО КГМУ Минздрава России.

**ПРИМЕНЕНИЕ МЕТОДА СЕНСОРНОЙ ИНТЕГРАЦИИ ПРИ КОРРЕКЦИОННОЙ
РАБОТЕ С ДЕТЬМИ, ИМЕЮЩИМИ НАРУШЕНИЯ ПСИХИЧЕСКОГО РАЗВИТИЯ**

Научный руководитель: проректор по воспитательной работе, социальному развитию и связям с общественностью, зав. кафедрой психологии здоровья и нейропсихологии, к.психол.н., доцент Кузнецова А.А.

12. ГОНЧАРОВА Е.Н. – студент ФГБОУ ВО КГМУ Минздрава России.



ДЕЛЬФИНОТЕРАПИЯ КАК МЕТОД КОРРЕКЦИОННОГО, РЕАБИЛИТАЦИОННОГО И ОЗДОРОВИТЕЛЬНОГО РЕЛАКСАЦИОННОГО ВОЗДЕЙСТВИЯ НА ДЕТЕЙ С ОСОБЕННОСТЯМИ РАЗВИТИЯ: БИБЛИОГРАФИЧЕСКИЙ АСПЕКТ

Научный руководитель: профессор кафедры психологии здоровья и нейропсихологии, д.психол.н., доцент Молчанова Л.Н.

13. **ЩЕТИНИНА Я.** – студент ФГБОУ ВО КГМУ Минздрава России.

ОСОБЕННОСТИ ЭМОЦИОНАЛЬНО-ВОЛЕВОЙ СФЕРЫ У ДЕТЕЙ С НАРУШЕНИЕМ СЛУХА

Научный руководитель: профессор кафедры психологии здоровья и нейропсихологии, д.психол.н., доцент Молчанова Л.Н.

ПЛАТФОРМА ZOOM

Ссылка для доступа к конференции в ZOOM

<https://kgmu.zoom.us/j/97251860373>

Идентификатор конференции: 972 5186 0373

Руководитель: асс. **А.В. СТУЛОВА**

09.00 – 14.00 МОЛОДЕЖНАЯ
НАУЧНО-ИННОВАЦИОННАЯ ПЛОЩАДКА

**СОВРЕМЕННЫЕ ИССЛЕДОВАНИЯ
ПСИХОЛОГИЧЕСКОГО ЗДОРОВЬЯ ЛИЧНОСТИ**

1. **АРИНОВА М.Г.** – студент ФГБВОУ ВО «Военно-медицинская академия имени С.М. Кирова» Министерства обороны Российской Федерации, г. Санкт-Петербург.

ПСИХОФИЗИОЛОГИЧЕСКАЯ ОЦЕНКА ВЛИЯНИЯ ФЕНОТИПИЧЕСКИХ И ГЕНОТИПИЧЕСКИХ ФАКТОРОВ НА ФОРМИРОВАНИЕ АЛИМЕНТАРНОГО ПОВЕДЕНИЯ



Научный руководитель: доцент кафедры общей и военной гигиены, с курсом военно-морской и радиационной гигиены ФГБВОУ ВО «Военно-медицинская академия имени С.М. Кирова» Министерства обороны Российской Федерации, к.мед.наук Майдан В.А.

2. ИВАНОВА М.С. – ординатор ФГБВОУ ВО «Военно-медицинская академия имени С.М. Кирова» Министерства обороны Российской Федерации, г. Санкт-Петербург.

ФАКТОРЫ РИСКА И МЕРЫ ПРОФИЛАКТИКИ ПОСЛЕРОДОВОЙ ДЕПРЕССИИ

Научный руководитель: доцент кафедры общей и военной гигиены, с курсом военно-морской и радиационной гигиены ФГБВОУ ВО «Военно-медицинская академия имени С.М. Кирова» Министерства обороны Российской Федерации, к.мед.наук Майдан В.А.

3. АЛЕТДИНОВ М.В. – студент ФГБВОУ ВО «Военно-медицинская академия имени С.М. Кирова» Министерства обороны Российской Федерации, г. Санкт-Петербург.

СОЦИАЛЬНО-ПСИХОЛОГИЧЕСКИЕ АСПЕКТЫ ПРОФИЛАКТИКИ СОСТОЯНИЯ ПОВЫШЕННОЙ ТРЕВОЖНОСТИ У НАСЕЛЕНИЯ, ПРОЖИВАЮЩЕГО НА РАДИАЦИОННО-ЗАГРЯЗНЕННЫХ ТЕРРИТОРИЯХ

Научный руководитель: доцент кафедры общей и военной гигиены, с курсом военно-морской и радиационной гигиены ФГБВОУ ВО «Военно-медицинская академия имени С.М. Кирова» Министерства обороны Российской Федерации, канд. мед.наук Майдан В.А.

4. ЗОЛОТАРЕВА Ю.Н. – студент ФГБОУ ВО КГМУ Минздрава России.

НАСЛЕДСТВЕННОСТЬ И ПСИХИЧЕСКОЕ ЗДОРОВЬЕ

Научный руководитель: доцент кафедры психиатрии, к.м.н. Левченко Е.В.

5. НАГОРНАЯ Д.А. – студент ФГБОУ ВО КГМУ Минздрава России.

ПСИХОЛОГИЧЕСКИЕ ОСОБЕННОСТИ ДЕВУШЕК С НАРУШЕНИЯМИ ПИЩЕВОГО ПОВЕДЕНИЯ



Научный руководитель: ассистент кафедры психологии здоровья и нейропсихологии Колчина О.С.

6. **РАЧОК В.В.** – студент ФГБОУ ВО КГМУ Минздрава России.

ОСОБЕННОСТИ ВЗАИМОСВЯЗИ СОЦИАЛЬНО-ПСИХОЛОГИЧЕСКОЙ АДАПТАЦИИ И СОЦИАЛЬНОГО ИНТЕЛЛЕКТА ПРИ АЛКОГОЛЬНОЙ ЗАВИСИМОСТИ

Научный руководитель: проректор по воспитательной работе, социальному развитию и связям с общественностью, зав. кафедрой психологии здоровья и нейропсихологии, к.психол.н., доцент Кузнецова А.А.

7. **КУЗНЕЦОВА Н.А.** – студент ФГБОУ ВО КГМУ Минздрава России.

ОСОБЕННОСТИ ВЗАИМОСВЯЗИ УРОВНЯ САМООЦЕНКИ И УРОВНЯ АГРЕССИИ У ДЕТЕЙ С ЛЕГКОЙ СТЕПЕНЬЮ УМСТВЕННОЙ ОТСТАЛОСТИ

Научный руководитель: проректор по воспитательной работе, социальному развитию и связям с общественностью, зав. кафедрой психологии здоровья и нейропсихологии, к.психол.н., доцент Кузнецова А.А.

8. **ИОНКИНА О.И.** – студент ФГБОУ ВО КГМУ

ПРОФИЛАКТИКА ДЕВИАНТНОГО ПОВЕДЕНИЯ КАК РЕСУРС ПСИХОЛОГИЧЕСКОГО БЛАГОПОЛУЧИЯ МОЛОДЕЖИ

Научный руководитель: доцент кафедры социальной работы и безопасности жизнедеятельности ФГБОУ ВО КГМУ Минздрава России, к.психол.н. Непочатых Е.П.

9. **СТЕПАНОВА А.В.** – студент ФГБОУ ВО КГМУ.

КОММУНИКАТИВНАЯ КОМПЕТЕНТНОСТЬ СТУДЕНТОВ ЛЕЧЕБНОГО ФАКУЛЬТЕТА С ОПЫТОМ ВОЛОНТЕРСКОЙ ДЕЯТЕЛЬНОСТИ

Научный руководитель: проректор по воспитательной работе, социальному развитию и связям с общественностью, зав. кафедрой психологии здоровья и нейропсихологии, к.психол.н., доцент Кузнецова А.А.



10. **БАБАСКИНА М.Р.** – студент ФГБОУ ВО КГМУ Минздрава России.

**КОРРЕКЦИЯ КОГНИТИВНО-ЭМОЦИОНАЛЬНЫХ РАССТРОЙСТВ
ПРИ БОЛЕЗНИ ПАРКИНСОНА**

Научный руководитель: заведующий кафедрой неврологии и нейрохирургии,
к.м.н., доцент Шутеева Т.В.

11. **АСАДЧИХ А.А.** – студент ФГБОУ ВО КГМУ Минздрава России

ФУНКЦИОНАЛЬНАЯ АСТЕНИЯ. ОСОБЕННОСТИ ТЕРАПИИ

Научный руководитель: заведующий кафедрой неврологии и нейрохирургии,
к.м.н., доцент Шутеева Т.В.

12. **КАЗАКОВА А.А.** – ординатор кафедры неврологии и нейрохирургии ФГБОУ
ВО КГМУ Минздрава России.

КОГНИТИВНЫЕ НАРУШЕНИЯ ПРИ COVID-19

Научный руководитель: заведующий кафедрой неврологии и нейрохирургии,
к.м.н., доцент Шутеева Т.В.

13. **ЗИНОВКИНА К.А., КРУТИКОВ Н.С., РЫНДИНА К.А.** - студенты ФГБОУ ВО КГМУ
Минздрава России.

**ОСОБЕННОСТИ ЛЕЧЕБНОГО ВЗАИМОДЕЙСТВИЯ В ПЕРИОД
КОРОНАВИРУСНОЙ ИНФЕКЦИИ**

Руководитель: зав. кафедрой физической культуры ФГБОУ ВО КГМУ Минздрава
России, к.психол.н., доцент Недуруева Т.В.

14. **РЯДНОВА О.Р.** – студент ФГБОУ ВО КГМУ Минздрава России.

**КРИТЕРИИ ЭФФЕКТИВНОСТИ МЫШЕЧНОГО ТЕСТИРОВАНИЯ
В КИНЕЗИОЛОГИИ**

Руководитель: зав. кафедрой физической культуры ФГБОУ ВО КГМУ Минздрава
России, к.психол.н., доцент Недуруева Т.В.

15. **СИДОРОВ Е.О.** – студент лечебного факультета ФГБОУ ВО КГМУ Минздрава
России.



ВОЗМОЖНОСТИ ИСПОЛЬЗОВАНИЯ АППАРАТНЫХ МЕТОДОВ В РЕАБИЛИТАЦИИ ПАЦИЕНТОВ С НЕВРОЛОГИЧЕСКИМИ ЗАБОЛЕВАНИЯМИ

Научный руководитель: зав. кафедрой физической культуры ФГБОУ ВО КГМУ Минздрава России, к.психол.н., доцент Недуруева Т.В.

16. **ДЬЯЧКОВА А.И.** – студент ФГБОУ ВО КГМУ Минздрава России.

ХРОНИЧЕСКИЙ БОЛЕВОЙ СИНДРОМ – ОСОБЕННОСТИ КОРРЕКЦИИ ЗОМ

Научный руководитель: заведующий кафедры неврологии и нейрохирургии, к.м.н., доцент Шутеева Т.В.

17. **РОМАНОВ Р.В.** – студент ФГБОУ ВО КГМУ Минздрава России.

ПЕРЕЖИВАНИЕ ДИСТРЕССА, СВЯЗАННОГО С ОБРАЗОМ ТЕЛА И ГЕНДЕРНОЙ ИДЕНТИЧНОСТЬЮ

Научный руководитель: ассистент кафедры психологии здоровья и нейропсихологии Хахутадзе Н.М.К.

18. **МАЯКОВА В.С.** – студент ФГБОУ ВО КГМУ Минздрава России.

ЛЮБОВНЫЕ АДДИКЦИИ У ЛИЦ МОЛОДОГО ВОЗРАСТА

Научный руководитель: доцент кафедры психиатрии и психосоматики, к.мед.н., Николаевская А.О.

19. **МЕЛИХОВА Д.Н.** – студент ФГАОУ ВО НИУ БелГУ.

ПРОФИЛАКТИКА И СПОСОБЫ ПРЕОДОЛЕНИЯ ДИХОТОМИЧЕСКОГО (ГЛОБАЛЬНОГО) МЫШЛЕНИЯ У СТУДЕНТОВ ВУЗА

Научный руководитель: доцент кафедры общей и клинической психологии ФГАОУ ВО «Белгородский государственный национальный исследовательский университет», к.социол.н., Пчелкина Е.П.

20. **ГРОМЫКО О.Ю.** – студент ГомГМУ, Беларусь.

ВЛИЯНИЕ СОЦИАЛЬНЫХ СЕТЕЙ НА САМООЦЕНКУ ЛЮДЕЙ



Научный руководитель: доцент кафедры психиатрии, наркологии и медицинской психологии, д.мед.н., доцент Сквиря И.М.

21. **ГАРБАЧЕНЯ Т. А.** – студент ГомГМУ, Беларусь.

АНАЛИЗ РАЗВИТИЯ ДЕПРЕССИИ У ЛЮДЕЙ, ПЕРЕБОЛЕВШИХ COVID-19

Научный руководитель: доцент кафедры психиатрии, наркологии и медицинской психологии, д. мед. н., доцент Сквиря И.М.

22. **ФИЛОНЧИК Н.Е.** – студент ГомГМУ, Беларусь.

**ПРИЧИНЫ СТРЕССА И ЕГО ВЛИЯНИЕ НА РАБОТУ СРЕДНЕГО
МЕДИЦИНСКОГО ПЕРСОНАЛА**

Научный руководитель: доцент кафедры психиатрии, наркологии и медицинской психологии, д. мед. н., доцент Сквиря И.М.

23. **ЛЕШКЕВИЧ А.А.** – студент ГомГМУ, Беларусь.

**ВЛИЯНИЕ УЧЕБНОЙ НАГРУЗКИ НА УРОВЕНЬ ДЕПРЕССИИ У СТУДЕНТОВ
МЕДИЦИНСКОГО УНИВЕРСИТЕТА В РАЗЛИЧНЫЕ ПЕРИОДЫ ОБУЧЕНИЯ**

Научный руководитель: доцент кафедры психиатрии, наркологии и медицинской психологии, д. мед. н., доцент Сквиря И.М.

24. **МЕНЬШИКОВА К.Ю.** – студент ФГБОУ ВО КГМУ Минздрава России.

**ОСОБЕННОСТИ ПСИХОЭМОЦИОНАЛЬНОГО СОСТОЯНИЯ ДЕТЕЙ,
ОКАЗАВШИХСЯ В ТРУДНОЙ ЖИЗНЕННОЙ СИТУАЦИИ**

Научный руководитель: доцент кафедры психиатрии и психосоматики, к.мед.н., доцент Богушевская Ю.В.

25. **АНДРЕЕВА А.В.** – студент ФГБОУ ВО КГМУ Минздрава России.

**ОСОБЕННОСТИ АКТУАЛЬНОГО ПСИХИЧЕСКОГО СОСТОЯНИЯ ЖЕНЩИН,
ПЕРЕНЕСШИХ ПРЕЖДЕВРЕМЕННЫЕ РОДЫ**

Научный руководитель: ассистент кафедры психиатрии и психосоматики, к.мед.н. Глушкова В.П.

16.00 – 18.00

МАСТЕР-КЛАССЫ

Аудитория 320, главный корпус

ГОЛОВИНА ЕКАТЕРИНА АЛЕКСЕЕВНА – ассистент кафедры психологии здоровья и нейропсихологии ФГБОУ ВО КГМУ Минздрава России.

ТОКСИЧНЫЕ СОТРУДНИКИ: ПАТОЛОГИЯ ОРГАНИЗАЦИИ

Аудитория 333, главный корпус

АКУЛЕНКОВА МАРИЯ ВИКТОРОВНА – медицинский психолог ОБУЗ «Курская областная многопрофильная клиническая больница», ассистент кафедры психологии здоровья и нейропсихологии ФГБОУ ВО КГМУ Минздрава России.

ДИФФЕРЕНЦИАЛЬНАЯ ДИАГНОСТИКА АФАЗИЙ

17-18 ноября 2022 года

XII Всероссийская
научно-практическая конференция
с международным участием



**ПСИХОЛОГИЯ
ЗДОРОВЬЯ И БОЛЕЗНИ:**

клинико-психологический подход

Россия, 305041, г. Курск,
ул. К. Маркса, д. 3, тел./факс: +7 (4712) 58-81-37,
<https://kurskmed.com>, e-mail: kurskmed@mail.ru