



КУРСКИЙ ГОСУДАРСТВЕННЫЙ
МЕДИЦИНСКИЙ УНИВЕРСИТЕТ
KURSK STATE MEDICAL UNIVERSITY

КАРТА ЧАЙНОГО ГОСТЕПРИИМСТВА

Проект библиотеки
ФГБОУ ВО КГМУ Минздрава России



Курский государственный медицинский университет



СНГ – Азербайджан, Армения, Беларусь, Казахстан, Кыргызстан, Молдавия, Таджикистан,



Туркменистан, Узбекистан, Украина;

БРИКС – Бразилия, Индия, КНР, ОАЭ, Эфиопия, ЮАР;



ЛАГ – Ливан, Мавритания, Марокко, Сирия;



Страны Южной Азии: Бангладеш, Мальдивы, Шри-Ланка;



Страны Юго-восточной Азии: АСЕАН – Малайзия, Мьянма, Таиланд;



Страны Африки: Бенина, Ботсваны, Ганы, Замбии, Зимбабве, Камеруна, Кении, Конго, Мали, Намибии, Нигерии, Танзания;



Другие страны: Колумбия, Пакистан, Эквадор и др.

В настоящее время в КГМУ обучаются **1837** иностранных граждан из **40** стран мира. Это стало одной из причин создания проекта «Карта чайного гостеприимства»

55 договоров о сотрудничестве с образовательными организациями и клиниками зарубежных стран



ЦЕЛИ ПРОЕКТА «КАРТА ЧАЙНОГО ГОСТЕПРИИМСТВА»



Формирование культуры здорового образа жизни: Повышение осведомленности населения о полезных свойствах различных видов чая, способствующих поддержанию здоровья и профилактике заболеваний.



Создание пространства для культурного взаимодействия: Обеспечение условий для знакомства студентов и гостей с историей и культурными традициями русской чайной церемонии, возрождая забытые обычаи гостеприимства.



Развитие международного сотрудничества: Укрепление культурных связей и взаимопонимания между студентами из разных стран путем организации тематических встреч и мероприятий, посвященных особенностям национальных чайных церемоний.



Повышение имиджа университета

ЗАДАЧИ ПРОЕКТА «КАРТА ЧАЙНОГО ГОСТЕПРИИМСТВА»



Активное вовлечение студентов Международного медицинского института;



Распространение знаний о целебных свойствах чая;



Проведение мастер-классов, конкурсов и фестивалей;



Культурный обмен между представителями разных стран;



Научно-исследовательская деятельность: организация и проведение международных научных конференций.

Целевая аудитория проекта

«КАРТА ЧАЙНОГО ГОСТЕПРИИМСТВА»

Проект направлен на привлечение широкой аудитории, включая разные возрастные категории и профессиональные сообщества. Основные целевые группы:

- ❖ специалисты из разных областей науки (культурология, история, искусствоведение и медицина);
- ❖ производители чайной продукции;
- ❖ сотрудники образовательной сферы (преподаватели, исследователи);
- ❖ обучающиеся;
- ❖ волонтерские группы.





Актуальность проекта "Карта чайного гостеприимства"

- Помощь в культурной адаптации и преодолении языкового барьера;
- Создание дружественной атмосферы между представителями разных национальностей посредством одинаково значимого для всех напитка - чая;
- Создание и укрепление межкультурных связей;
- Разработка новых сфер научно-исследовательской деятельности.



Краткое описание проекта "Карта чайного гостеприимства"

Проект направлен на изучение и популяризацию чайной культуры и традиций чаепития разных народов.

Основные мероприятия проекта:

- Научно-теоретическая конференция с международным участием «Чай в историческом, культурном и медицинском аспекте»;
- Недели чайного гостеприимства - встречи, мастер-классы и флешмоб с участием представителей разных стран (в очном и онлайн режиме);
- Организация музейной экспозиции чайной культуры.



История проекта «Карта чайного гостеприимства»

Проект "Карта чайного гостеприимства" начал свое существование в 2017 году, когда в нашем университете была положена традиция 15 декабря отмечать Международный день чая



#ВремяЧаяКГМУ

флешмоб

Мы продолжаем [#ВремяЧаяКГМУ](#)
Фото от студентки
Международного
медицинского института
КГМУ Гириш Ниведхйа



Джинзала Лакхабхай Чхаганбхай,
студент Международного
медицинского института КГМУ,
тоже принял участие в флешмобе
[#ВремяЧаяКГМУ](#)



Сотрудники
библиотеки

#ВРЕМЯЧАЯКГМУ

Мастер-классы



Конференция с международным участием «Чай в историческом, культурном и медицинском аспектах»

Программы конференции

15 декабря

федеральное государственное бюджетное образовательное учреждение высшего образования «Курский государственный медицинский университет»
Министерства здравоохранения Российской Федерации
(ФГБОУ ВО КГМУ Минздрава России)

ПРОГРАММА

I НАУЧНО-ТЕОРЕТИЧЕСКАЯ ОНЛАЙН-КОНФЕРЕНЦИЯ
С МЕЖДУНАРОДНЫМ УЧАСТИЕМ
ЧАЙ В ИСТОРИЧЕСКОМ, КУЛЬТУРНОМ, МЕДИЦИНСКОМ АСПЕКТЕ



Курск 2020

федеральное государственное бюджетное образовательное учреждение высшего образования «Курский государственный медицинский университет»
Министерства здравоохранения Российской Федерации
(ФГБОУ ВО КГМУ Минздрава России)

II НАУЧНО-ТЕОРЕТИЧЕСКАЯ ОНЛАЙН-КОНФЕРЕНЦИЯ
С МЕЖДУНАРОДНЫМ УЧАСТИЕМ
«ЧАЙ В ИСТОРИЧЕСКОМ, КУЛЬТУРНОМ И МЕДИЦИНСКОМ АСПЕКТАХ»

ПРОГРАММА

15 декабря 2021 г.
Курск

2021

федеральное государственное бюджетное образовательное учреждение высшего образования «Курский государственный медицинский университет»
Министерства здравоохранения Российской Федерации
(ФГБОУ ВО КГМУ Минздрава России)

III НАУЧНО-ТЕОРЕТИЧЕСКАЯ КОНФЕРЕНЦИЯ
С МЕЖДУНАРОДНЫМ УЧАСТИЕМ
«ЧАЙ В ИСТОРИЧЕСКОМ, КУЛЬТУРНОМ И МЕДИЦИНСКОМ АСПЕКТАХ»

ПРОГРАММА

15 декабря 2022 г.
Курск

2022

федеральное государственное бюджетное образовательное учреждение высшего образования «Курский государственный медицинский университет»
Министерства здравоохранения Российской Федерации
(ФГБОУ ВО КГМУ Минздрава России)

IV НАУЧНО-ТЕОРЕТИЧЕСКАЯ КОНФЕРЕНЦИЯ
С МЕЖДУНАРОДНЫМ УЧАСТИЕМ
«ЧАЙ В ИСТОРИЧЕСКОМ, КУЛЬТУРНОМ И МЕДИЦИНСКОМ АСПЕКТАХ»

ПРОГРАММА

15 декабря 2025 г.
Курск

2025

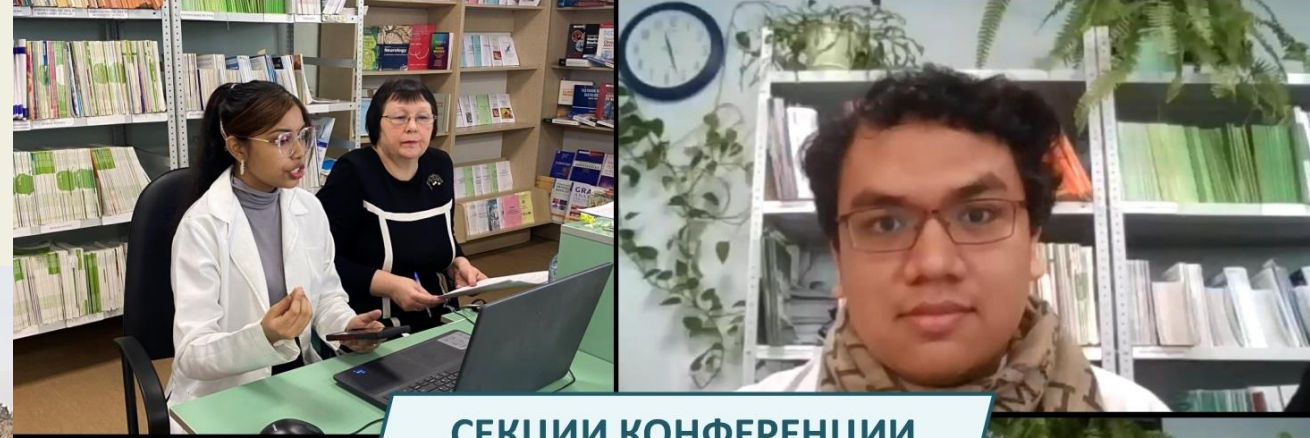
2020

2025

Доклады



Видео доклад



СЕКЦИИ КОНФЕРЕНЦИИ



JAPANESE TEA CEREMONY



- Originated in China
- Priest and upper class
- In Muromachi Period, gained popularity

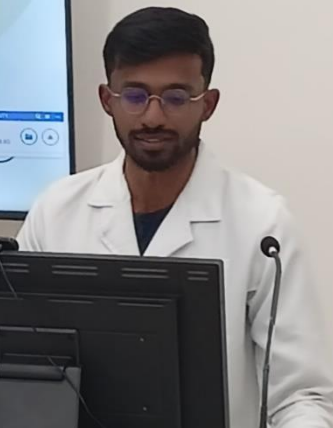
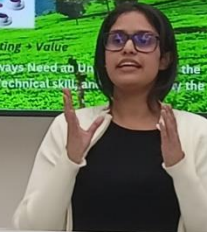
Foundation of Flavour: Terroir & The Art of Manufacture

Terroir: The unique combination of altitude, climate, and soil (Nuwara Eliya, Uva, Kandy, etc.) creates the raw material's potential.

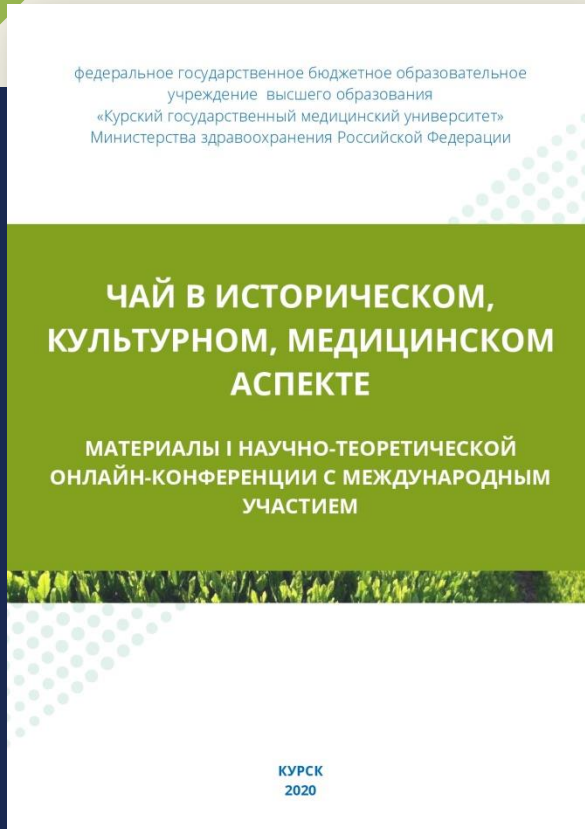
CEYLON TEA REGIONAL CHARACTER:

- NUWARA ELIYA (High grown, >1200m): Delicate, floral, light golden liquor - "The Champagne of Ceylon Tea"
- KANDY (Mid grown, 600-1200m): Full bodied, rich colour
- SABARAGAMUWA (Low grown, <600m): Bold, robust, strong leafy appearance
- DIMBULA (Western Highlands): Refreshingly mellow, bright - Classic "high grown" character
- UVA (Eastern Highlands): Exotically aromatic, pungent Unique seasonal character (Monsoon winds)

TEA MANUFACTURE to be Effectively Accomplished Must Always Need an Understanding of the principles, First-class material, Attention to detail, Cleanliness, Technical skill, and the Right Equipment.



Сборники материалов конференции



2020



2021



2022



2025

Полный текст доступен в РИНЦ (eLIBRARY.RU)

Руководитель проекта:

Данилова Алина Вячеславовна
заведующий библиотекой

Е-mail библиотеки: biblkgmu@mail.ru

Тел. библиотеки: (4712)58-89-63

Рабочая группа:

Боровлева Ирина Лаэртровна
заместитель заведующего библиотекой

Суковатых Татьяна Александровна
главный библиограф

Галилейская Татьяна Андреевна
заведующий отделом иностранной литературы

Буря Юлия Яковлевна
заведующий отделом фармацевтической и социально-гуманитарной литературы

